



FIT-jelentés :: 2010

Intézményi jelentés

10. évfolyam

Csokonai Vitéz Mihály Gimnázium, Liceo Csokonai Vitéz Mihály

4032 Debrecen, Békessy Béla u. 12.

OM azonosító: 031197

Figyelem!

A 2010. évi Országos kompetenciaméréstől kezdődően a szövegértés, illetve a matematika területén **új, évfolyamfüggetlen skálát** vezetünk be, amelyen összehasonlítható módon ábrázolható a 6., a 8. és a 10. évfolyamos tanulók szövegértés, illetve matematika eredménye. Ebben a jelentésben már ezek az új skálák szerepelnek. Az új skálákon - 2008-ig visszamenőleg - a korábbi mérések eredményeit is megjelenítettük.

A mérési azonosító 2008-as bevezetése lehetővé teszi, hogy a 2010. évi méréstől kezdődően a tanulók fejlődése egyénileg követhető legyen. Ezért a 2010. évi jelentések már **a tanulók fejlődését bemutató ábrákat** is tartalmaznak.

A jelentés régi és új ábráinak részletes ismertetése megtalálható a <http://ohkir.gov.hu/okmfit/> oldal *Segítség* menüpontja alatt, Útmutatók a 2010. évi jelentések ábráinak értelmezéséhez címszóval. Kérjük, annak érdekében, hogy az ábrázolt adatokból helyes következtetéseket tudjon levonni, figyelmesen olvassa el az útmutatók vonatkozó részeit.



Létszám adatok

A telephelyek kódtáblázata

A	003 - Csokonai Vitéz Mihály Gimnázium (4 évfolyamos gimnázium) (4032 Debrecen, Békessy Béla u. 12.)
---	--

Az intézmény létszámadatai a 10. évfolyamon

A telephely kódja	Képzési típus	Tanulók száma						
		Összesen	SNI tanulók	Mentesült tanulók	BTMN tanulók	HHH tanulók	Jelentésre jogosult tanulók	A jelentésben szereplők
A	4 évfolyamos gimnázium	190	0	0	0	0	190	177
Összesen		190	0	0	0	0	190	177

A korábbi mérésekben eredménnyel rendelkezőkre vonatkozó létszám adatok

A telephely kódja	Képzési típus	Tanulók száma		A telephelynek van-e az előzetes eredmény alapján becsült várható eredménye?
		Ebben a jelentésben szereplők (előző táblázat utolsó oszlopa)	Ebből a 2008-as mérésben eredménnyel rendelkeznek	
A	4 évfolyamos gimnázium	177	163	Van
Összesen		177	163	

A Tanulói háttérkérdőívre és a családháttér-indexre vonatkozó létszám adatok

A telephely kódja	Képzési típus	Tanulók száma			A telephelynek van-e CSH-indexe?
		Összesen	Tanulói kérdőívet kitöltötte	Van CSH-indexe	
A	4 évfolyamos gimnázium	190	110	105	Nincs
Összesen		190	110	105	

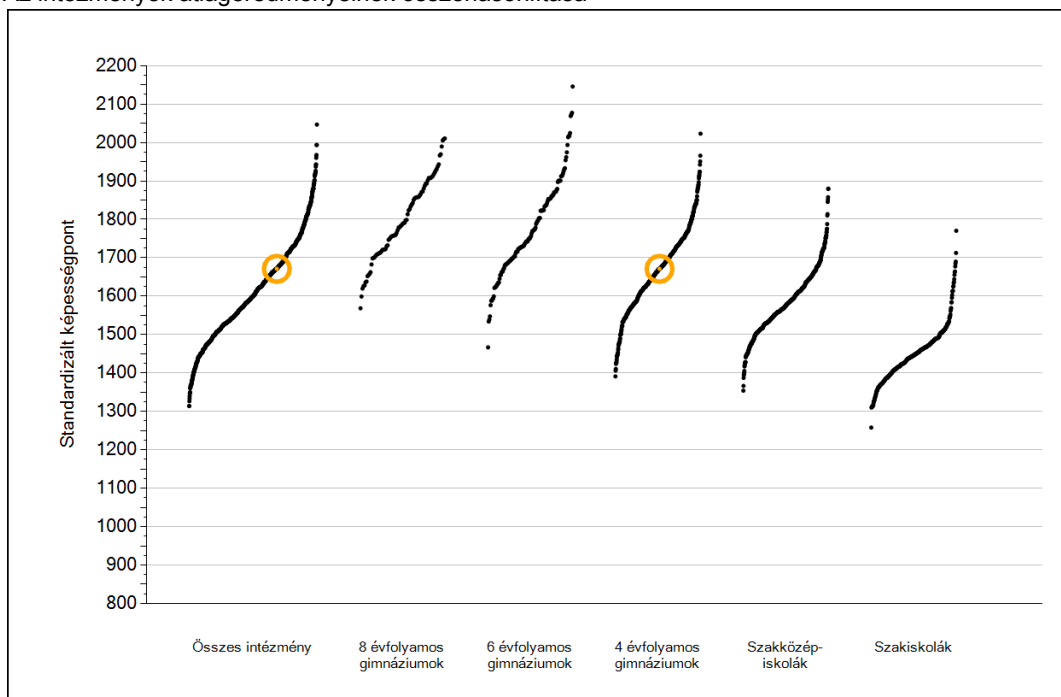


Matematika

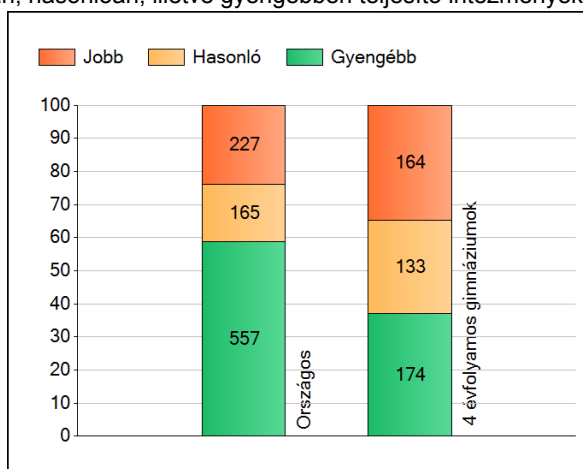
1a

Átlageredmények

Az intézmények átlageredményeinek összehasonlítása



A szignifikánsan jobban, hasonlóan, illetve gyengébben teljesítő intézmények száma és aránya (%)

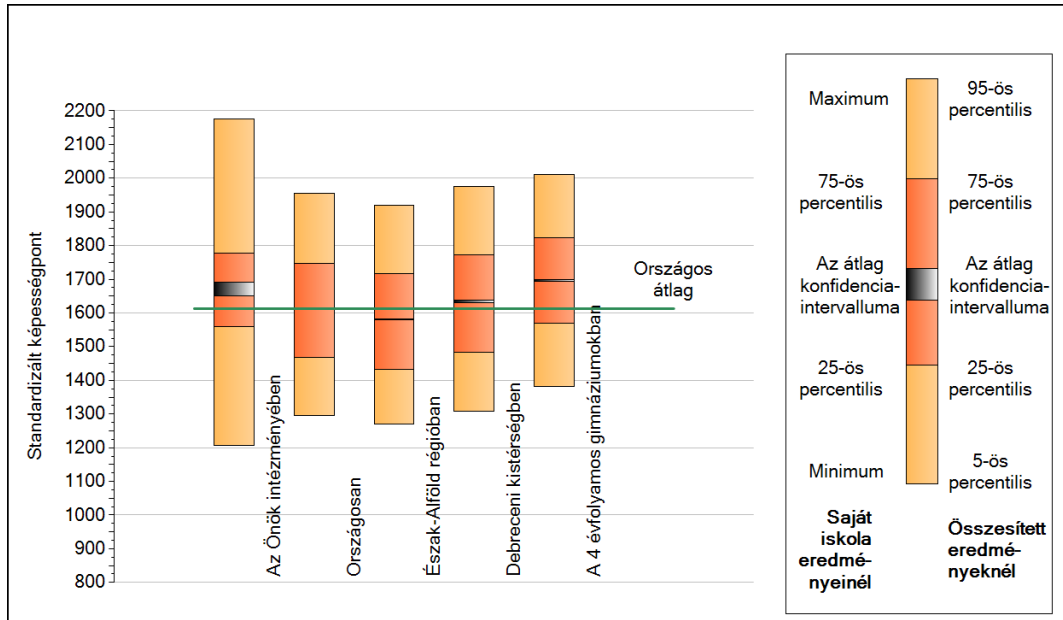


A tanulók átlageredménye és az átlag megbízhatósági tartománya (konfidencia-intervalluma)

Az Önök intézményében	1671 (1651;1691)
Országosan	1613 (1612;1614)
8 évfolyamos gimnáziumokban	1812 (1808;1817)
6 évfolyamos gimnáziumokban	1792 (1788;1795)
4 évfolyamos gimnáziumokban	1696 (1695;1698)
Szakközépiskolákban	1599 (1598;1600)
Szakiskolákban	1446 (1445;1448)

1b A képességeloszlás néhány jellemzője

A tanulók képességeloszlása az Önök intézményében és azokban a részpopulációkban, amelyekbe Önök is tartoznak



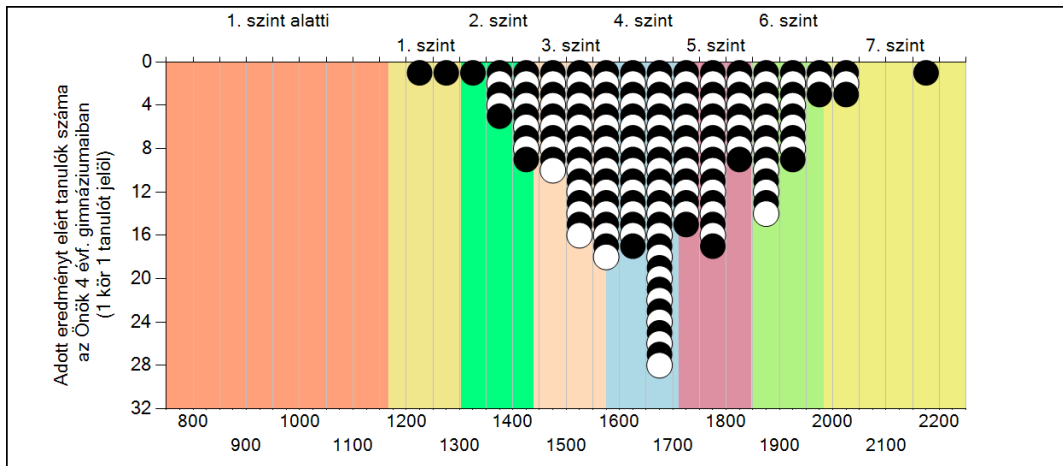
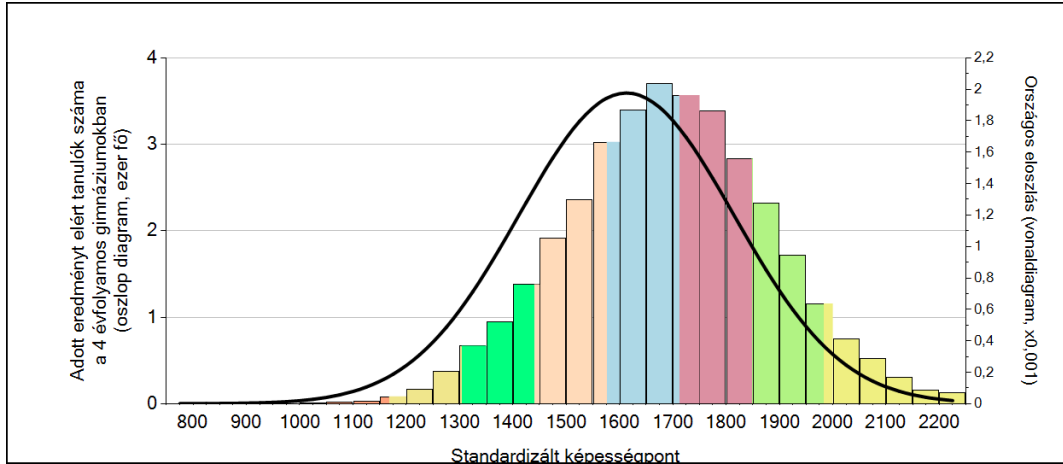
A tanulók képességeloszlása az egyes részpopulációkban

	Min. / 5-ös perc.	25-ös perc.	Átlag	(konf. int.)	75-ös perc.	Max. / 95-ös perc.
Az Önök intézményében	1206	1558	1671	(1651;1691)	1778	2175
Országosan	1296	1468	1613	(1612;1614)	1748	1956
Észak-Alföld régióban	1271	1432	1581	(1579;1583)	1717	1920
Debreceni kistérségben	1309	1482	1634	(1630;1638)	1772	1976
A 4 évfolyamos gimnáziumokban	1383	1569	1696	(1695;1698)	1823	2010

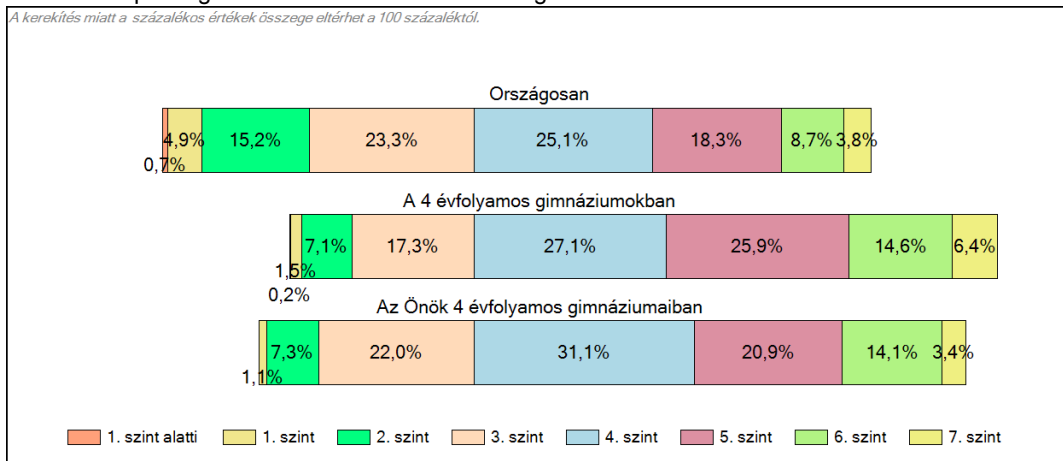
1c

Képességeloszlás

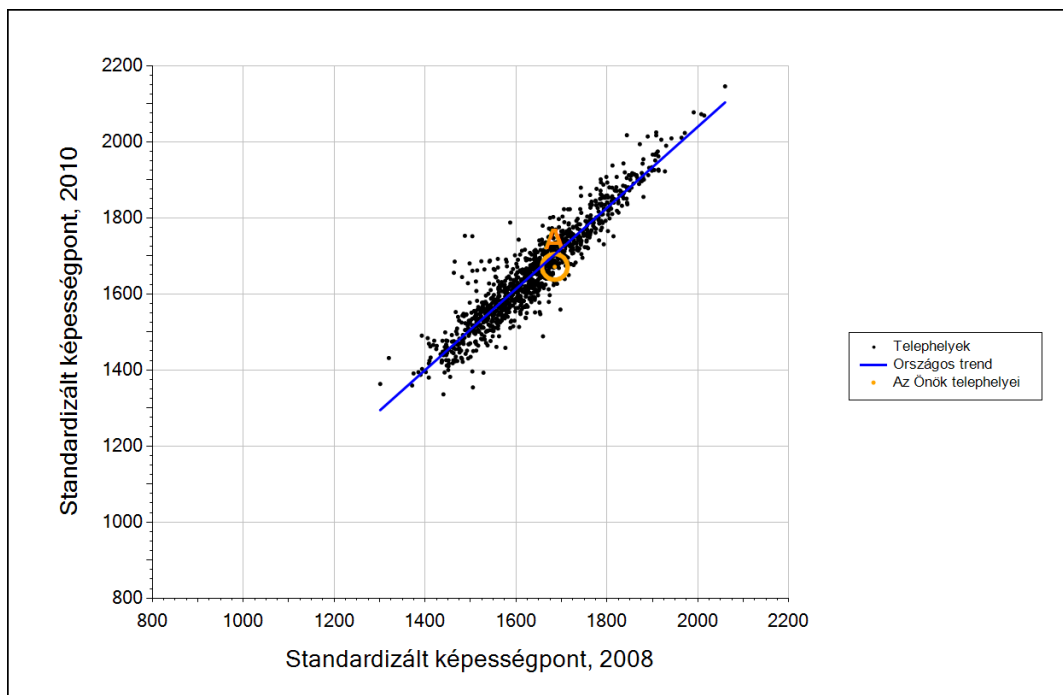
Az országos eloszlás, valamint a tanulók eredményei a 4 évfolyamos gimnáziumokban és az Önök 4 évfolyamos gimnáziumaiban



A tanulók képességszintek szerinti százalékos megoszlása



3b **Átlageredmény a tanulók korábbi eredményének tükrében telephelyenként**



Telephelyeik eredménye a regressziós becslés alapján várható eredmény tükrében

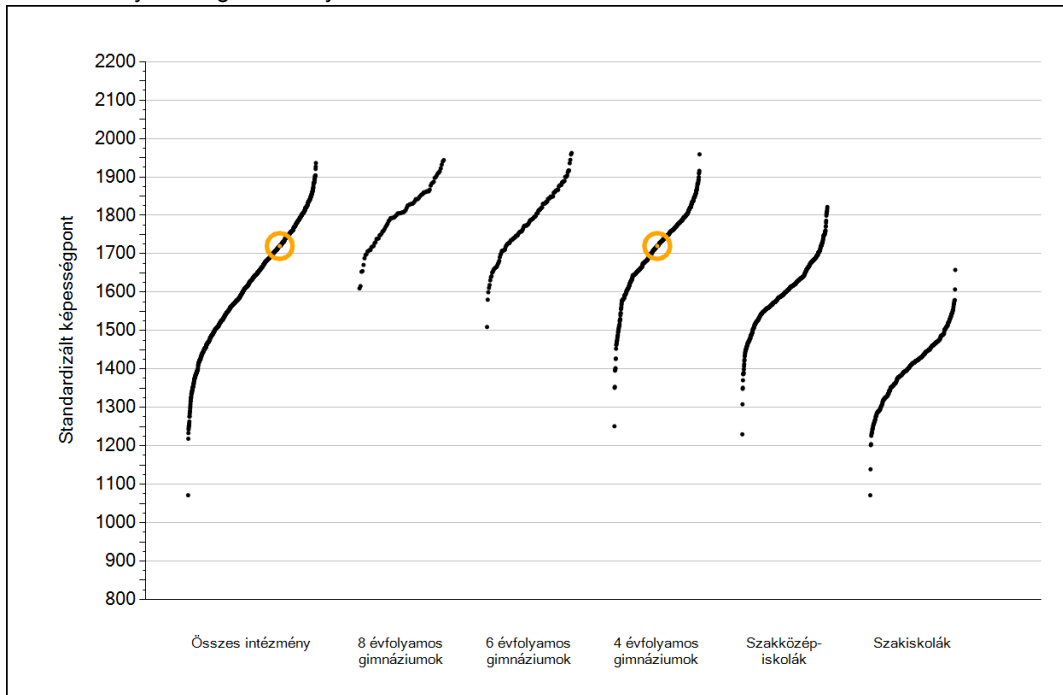
A telephely	Telephelyük 2010-es átlageredménye	1671	(1651;1691)
	A telephely tanulóinak 2008-as átlageredménye	1685	(1668;1701)
	Várható eredmény az összes telephelyre illesztett regressziós egyenes alapján	1704	
	(a tényleges eredmény ennél szignifikánsan gyengébb)		



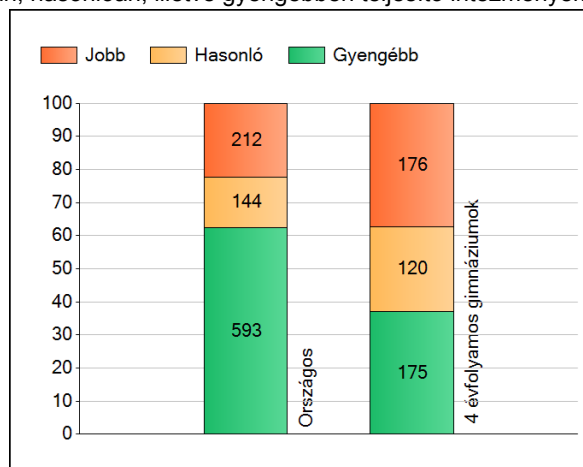
Szövegértés

1a **Átlageredmények**

Az intézmények átlageredményeinek összehasonlítása



A szignifikánsan jobban, hasonlóan, illetve gyengébben teljesítő intézmények száma és aránya (%)



A tanulók átlageredménye és az átlag megbízhatósági tartománya (konfidencia-intervalluma)

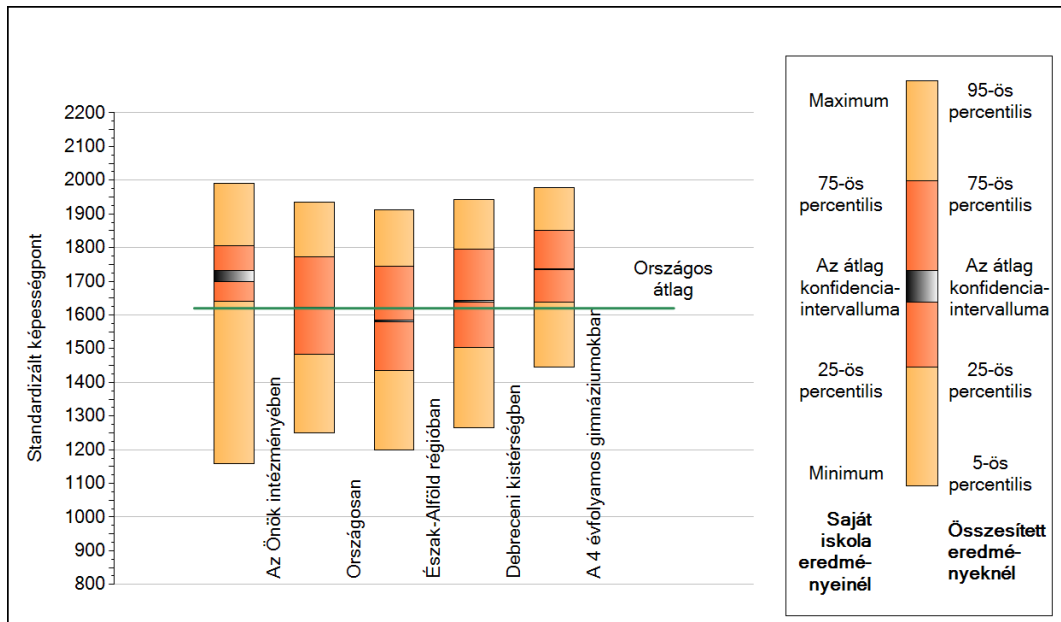
Az Önök intézményében	1720 (1698;1732)
Országosan	1620 (1619;1621)
8 évfolyamos gimnáziumokban	1810 (1806;1814)
6 évfolyamos gimnáziumokban	1794 (1791;1797)
4 évfolyamos gimnáziumokban	1735 (1734;1737)
Szakközépiskolákban	1612 (1611;1612)
Szakiskolákban	1399 (1397;1401)

Szövegtetés

1b

A képességeloszlás néhány jellemzője

A tanulók képességeloszlása az Önök intézményében és azokban a részpopulációkban, amelyekbe Önök is tartoznak



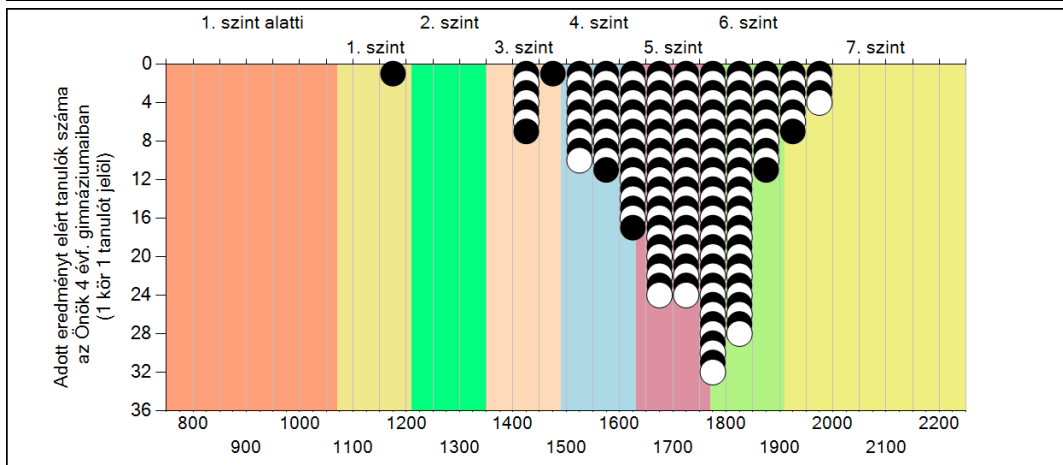
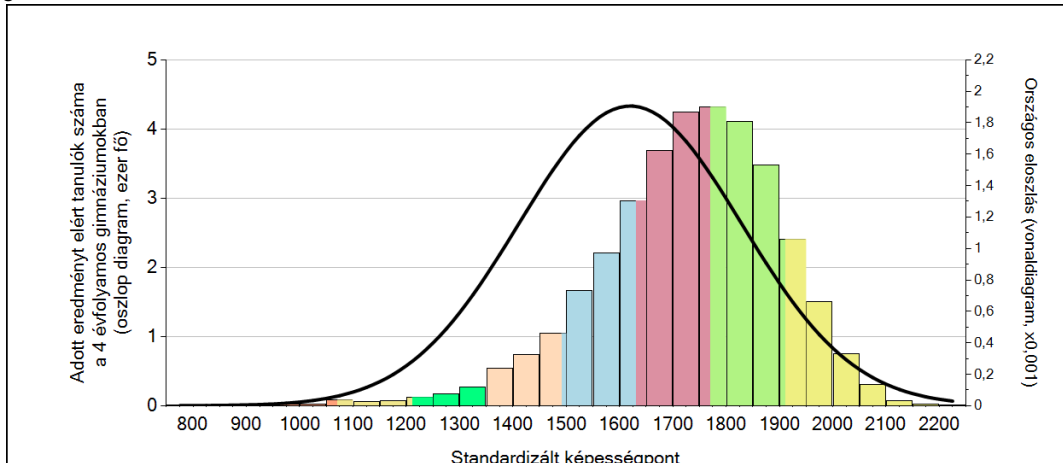
A tanulók képességeloszlása az egyes részpopulációkban

	Min. / 5-ös perc.	25-ös perc.	Átlag	(konf. int.)	75-ös perc.	Max. / 95-ös perc.
Az Önök intézményében	1158	1640	1720	(1698;1732)	1807	1992
Országosan	1250	1484	1620	(1619;1621)	1773	1935
Észak-Alföld régióban	1200	1434	1582	(1580;1584)	1744	1911
Debreceni kistérségben	1265	1505	1641	(1638;1644)	1796	1943
A 4 évfolyamos gimnáziumokban	1446	1637	1735	(1734;1737)	1850	1979

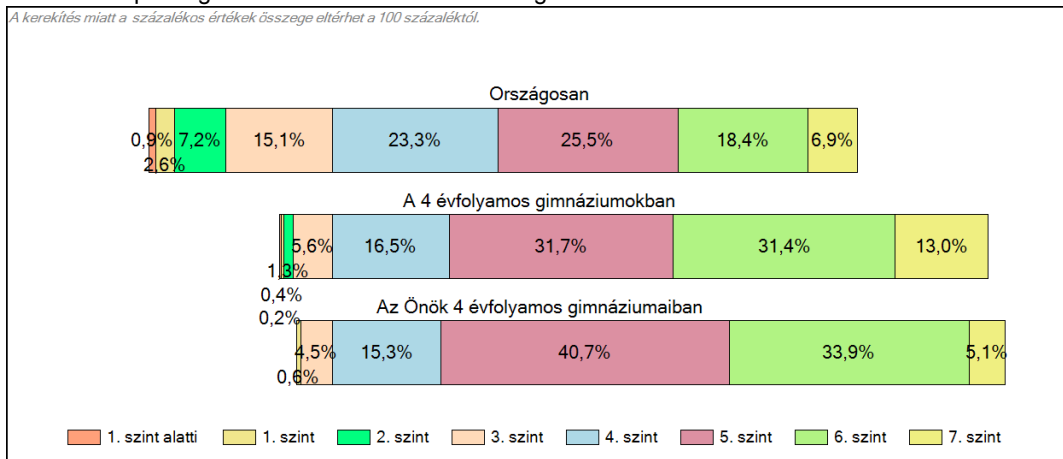
1c

Képességeloszlás

Az országos eloszlás, valamint a tanulók eredményei a 4 évfolyamos gimnáziumokban és az Önök 4 évfolyamos gimnáziumaiban

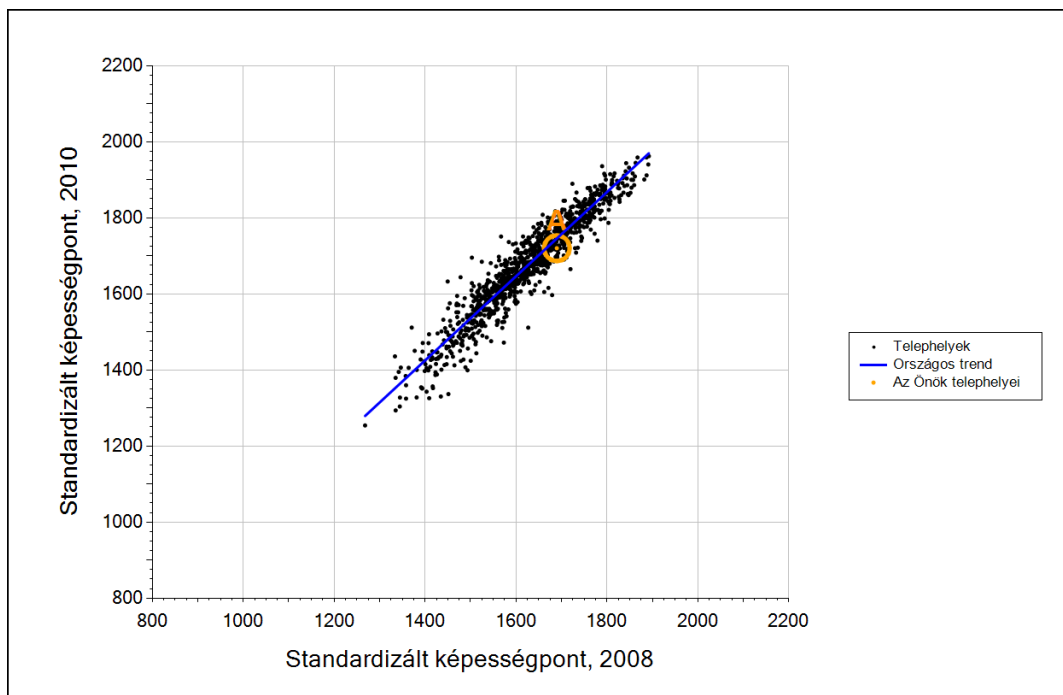


A tanulók képességszintek szerinti százalékos megoszlása



3b

Átlageredmény a tanulók korábbi eredményének tükrében telephelyenként



Telephelyeik eredménye a regressziós becslés alapján várható eredmény tükrében

A telephely	Telephelyük 2010-es átlageredménye	1720	(1698;1732)
	A telephely tanulóinak 2008-as átlageredménye	1690	(1671;1703)
	Várható eredmény az összes telephelyre illesztett regressziós egyenes alapján	1746	
	(a tényleges eredmény ennél szignifikánsan gyengébb)		

Szövegtetés